

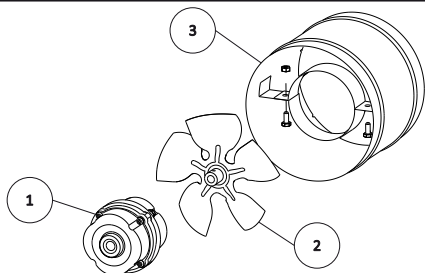
**⚠ ATENÇÃO**

Este aparelho não possibilita a reversão no sentido de rotação

Antes de ligar o aparelho, certifique-se de que a tensão do aparelho é compatível com a rede elétrica.

Para sua segurança, recomendamos que leia atentamente as recomendações e instruções de uso abaixo:

- Este aparelho não se destina à utilização por pessoas (inclusive crianças) com capacidades físicas, sensoriais ou mentais reduzidas, ou por pessoas com falta de experiência e conhecimento, a menos que tenham recebido instruções referentes à utilização do aparelho ou estejam sob a supervisão de uma pessoa responsável pela sua segurança.
- Recomenda-se que crianças sejam vigiadas para assegurar que elas não estejam brincando com o aparelho.
- Se o cordão de alimentação estiver danificado, ele deverá ser substituído pelo fabricante ou agente autorizado ou pessoa qualificada, a fim de evitar riscos.
- Para evitar acidentes, desligue a chave geral de energia antes da instalação ou manutenção do aparelho.
- Nunca tente desmontar ou consertar o aparelho. Quando ocorrer algum problema durante sua utilização, encaminhe o aparelho para Assistência Técnica Autorizada da Tron.
- Em hipótese alguma toque na hélice do aparelho ligado.
- A utilização de peças ou acessórios, que não sejam originais de fábrica podem provocar danos ao aparelho e provocar acidentes pessoais.
- Verifique a fixação para a instalação do aparelho. Ela deverá ser composta por cabos de 1,5mm² no mínimo, para cada aparelho.
- Para maior segurança e conforto, recomendamos que a montagem e a instalação elétrica do aparelho sejam realizadas por um técnico profissional qualificado.

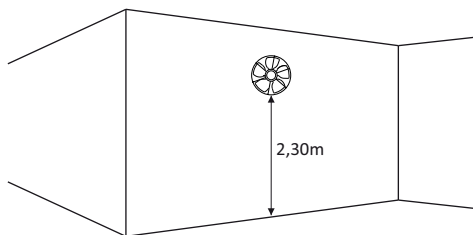
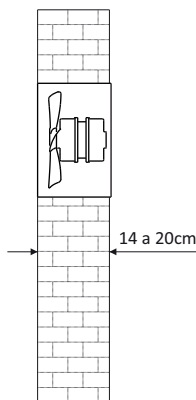
RELAÇÃO DE COMPONENTES

Item	Código	Descrição
1	-	Motor bivolt (127/220V)
2	07.03-0166	Hélice
3	07.03-0164	Tubo

INSTALAÇÃO DO APARELHO

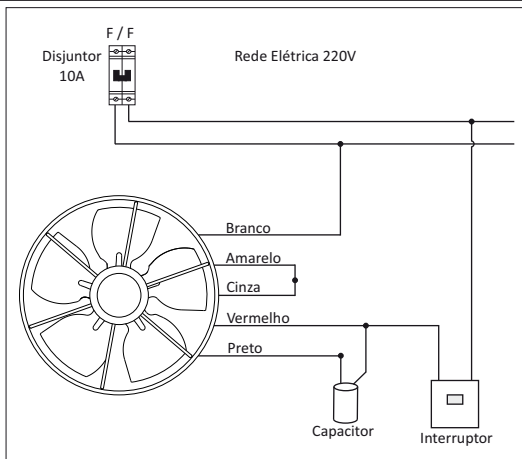
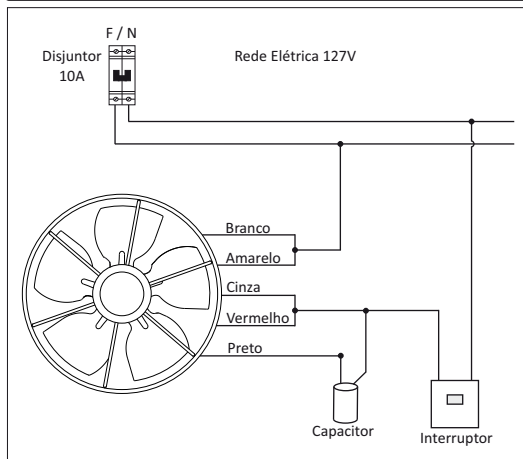
- Faça uma abertura na parede com diâmetro conforme o modelo;
- Instale o tubo do Ventilador / Exaustor diretamente na parede;
- Instale em paredes de 14 a 20cm de largura;
- Chumbe o tubo com argamassa;

- A instalação elétrica deve ser realizada de acordo a Norma NBR5410 por um profissional qualificado;
- O Ventilador / Exaustor Axial, deve ser instalado com disjuntor de 10A para realizar o desligamento do aparelho. Utilize disjuntor certificado. Disjuntor não acompanha o produto;
- O fio terra deve ser ligado a um condutor de proteção de instalação;

**⚠ ATENÇÃO**

Este aparelho deverá ser instalado a uma altura superior a 2,30m acima do piso

INSTALAÇÃO ELÉTRICA



MANUTENÇÃO

- Faça manutenção preventiva no aparelho há cada 2 meses. Limpe o aparelho e verifique as peças de fixação como parafusos e porcas;
- Para evitar acidentes, certifique-se que o ventilador/exaustor axial esteja desligado da rede elétrica;
- Não utilize nenhum produto abrasivo ou solvente;

DADOS TÉCNICOS

Modelo	Tensão	Potência	Rotação	Frequência	Isolação	Classe	Proteção
200mm	(127/220V)	130W	1700rpm	60Hz	H (180°C)	I	IPX2

TERMO DE GARANTIA

O ventilador/exaustor axial Tron tem a partir de sua emissão da Nota Fiscal do consumidor 6 meses de garantia. A garantia é dada ao produto exclusivamente contra eventuais defeitos decorrentes de fabricação, projeto e/ou quaisquer outros vícios de qualidade que o tornem impróprio ou inadequado ao uso regular.

A garantia do produto compreende a mão de obra e substituição de peças no reparo de defeitos devidamente constatados pela Assistência Técnica Autorizada Tron, sendo de fabricação.

Para comprovação do prazo, o consumidor deverá apresentar este termo de garantia devidamente preenchido, e/ou a 1ª via da Nota Fiscal de compra, ou documento fiscal equivalente, desde que identifique o produto.

Em caso de não atendimento ao consumidor por parte da Empresa Revendedora, contatar imediatamente a Tron.

Exclusão de Garantia

- 1 - Instalação incorreta do produto, uso inadequado, modificações estéticas e maus tratos;
- 2 - Produtos com sinais de violação;
- 3 - Se na instalação, não forem observadas as instruções do manual de instalação do produto. Certifique-se de que a tensão elétrica (voltagem) a ser utilizada é a mesma configurada no aparelho (127V ou 220V).
- 4 - A garantia não cobre despesas com instalação do produto, remoção, reinstalação e atendimento pela Assistência Técnica Autorizada Tron;
- 5 - Peças danificadas em consequência de manuseio e instalação do produto, quedas e/ou atos naturais como chuva, raios, inundações, etc.

⚠ ATENÇÃO

É responsabilidade exclusiva do consumidor comprovar que o aparelho a ser substituído se encontra dentro do prazo de garantia, mediante apresentação do Termo de Garantia.

A Tron responde apenas pela qualidade do produto, não sendo responsável por eventuais acidentes ou danos causados por instalação ou mau uso.

IDENTIFICAÇÃO DO CONSUMIDOR

Nota Fiscal Nº: _____ Data: ____ / ____ / ____

Vendedor / Revendedor

Tron Industrial, Refrigeração e Eletrônica Ltda.

Av. Alberto Dotti, 483 - Distrito Industrial IV
CEP: 15813-350 - Catanduva - SP - Brasil
(17) 3531 7900
tron@tron.ind.br
CNPJ: 52.455.870/0001-59

Para relação de assistência técnica
acesse o site www.tron.ind.br



Nesta marca você pode confiar

