

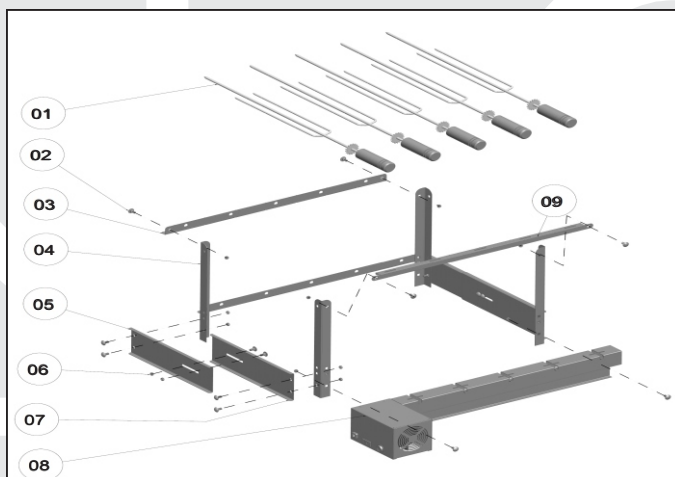
ATENÇÃO

*Todos os usuários deste aparelho devem ler e entender este manual antes de operá-lo.

*Não deixe o aparelho funcionando enquanto estiver ausente.

*Se perceber qualquer defeito durante o uso, desligue o aparelho da tomada imediatamente.

RELAÇÃO DE COMPONENTES



ITEM	DESCRIÇÃO	QTDE
01	Espeto	05
02	Parafuso Francês 6,3mm (1/4") x 9,5mm (3/8")	20
03	Travessa Traseira	02
04	Coluna	04
05	Travessa Lateral Interna	02
06	Porca Sextavada 6,3mm (1/4")	22
07	Travessa Lateral Externa	02
08	Travessa Frontal	01
09	Suporte dos Espetos Dianteiros	01

ANTES DE INSTALAR SEU APARELHO

*Produto destinado para utilização em churrasqueira de alvenaria de 86cm.

*Este produto não se destina à utilização por pessoas (inclusive crianças) com capacidades físicas, sensoriais ou mentais reduzidas, ou por pessoas com falta de experiência

e conhecimento, a menos que tenham recebido instruções referentes à utilização do produto ou estejam sob a supervisão de uma pessoa responsável pela sua segurança.

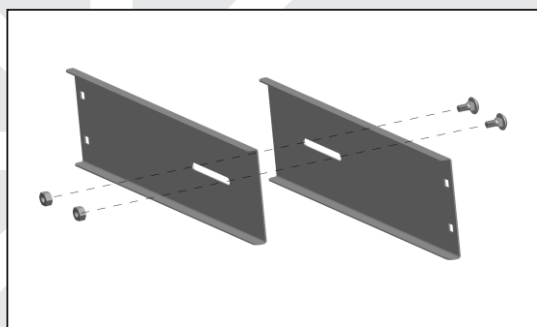
*Recomenda-se que crianças sejam vigiadas para assegurar que elas não estejam brincando com o aparelho.

*Partes metálicas são condutoras de calor. Antes de iniciar qualquer manutenção verifique se o equipamento está resfriado.

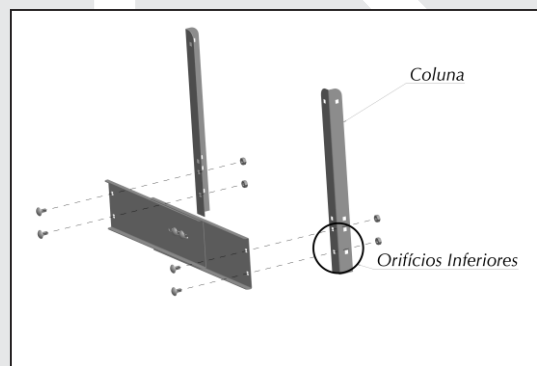
*Nunca tente desmontar ou consertar o aparelho. Quando ocorrer algum problema durante sua utilização, encaminhe o produto para a Assistência Técnica Autorizada da Tron.

*A utilização de peças ou acessórios, que não sejam originais de fábrica podem provocar danos ao aparelho e provocar acidentes pessoais.

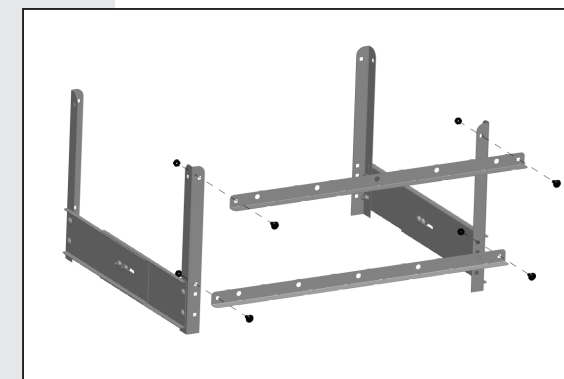
INSTRUÇÕES DE MONTAGEM



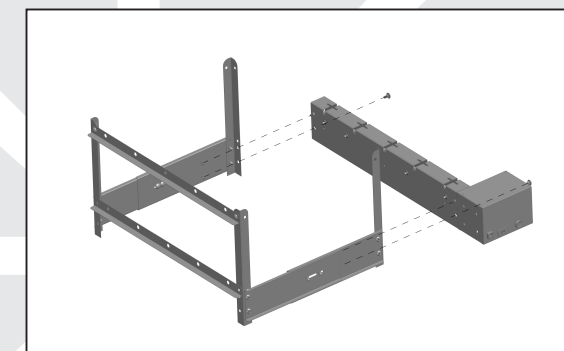
Insira a travessa lateral interna dentro da travessa lateral externa e fixe com dois parafusos e porcas.



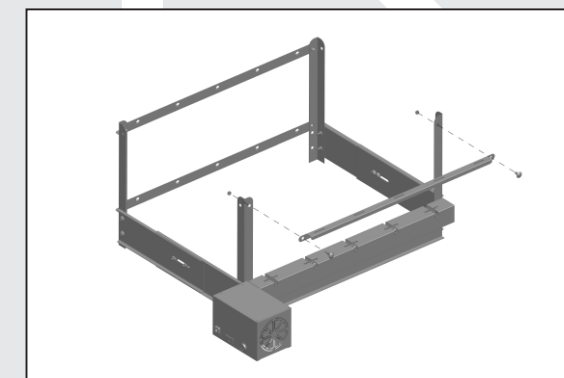
Fixe a montagem das travessas nos orifícios inferiores da coluna. Repita o processo para outra lateral. O lado inferior da coluna contém 3 orifícios.



Fixe as travessas traseiras utilizando os parafusos e as porcas nos orifícios superiores da traseira das colunas.



Posicione os parafusos da travessa frontal no orifício central das colunas. Fixe com a porca. Acrescente mais dois parafusos e porcas nos orifícios inferiores da travessa frontal fixando-a por completo.



Fixe o suporte dos espetos nos orifícios superiores da coluna, utilizando 2 parafusos em conjunto com as porcas.

INSTRUÇÕES PARA USO CORRETO DA CHURRASQUEIRA ROTATIVA TRON

Ao espetar os alimentos, tenha cuidado em distribuí-los por igual nos espetos, para que possam girar livremente. O mal balanceamento da carne, gera travamento nos espetos e pode danificar a caixa de redução do motor.

Não ligue o motor antes de colocar os espetos, pois isso pode danificar as engrenagens. Antes de ligar seu aparelho na energia certifique-se de que a tensão selecionada (chave seletora do motor) é compatível com a tensão da tomada. O não cumprimento da instrução poderá ocasionar queima do motor.

LIGAÇÃO ELÉTRICA

Este aparelho foi projetado para atender duas tensões (127V ou 220V). Porém, antes da utilização você deve se atentar se o aparelho está com a chave selecionada em 127V ou 220V. Ligue o aparelho em uma tomada elétrica exclusiva, não utilize um adaptador benjamin (T) de tomada.

MANUTENÇÃO DA CHURRASQUEIRA

- *Para limpeza, o equipamento deverá estar desligado e frio.
- *Nunca force o resfriamento das partes com água ou qualquer outro líquido, pois isto resultará no empenamento do equipamento.
- *Elimine todos os resíduos superficiais e gorduras que possam existir sobre o equipamento, preferencialmente lavando-o com água morna, detergente neutro e esponja de espuma. Seque bem com pano limpo.
- *Não utilize soda cáustica, palha de aço, facas, espátulas ou outros objetos que possam prejudicar o acabamento da peça.

ATENÇÃO

Não deixe a água atingir o motor e as partes elétricas da churrasqueira. O não cumprimento ocasionará a perda de garantia.

ATENDIMENTO AO CLIENTE

A satisfação total do cliente é o nosso objetivo.
Para sugestões entre em contato conosco:

Fone/Fax: (17) 3531 7900
tron@tron.ind.br

Av. Alberto Dotti, 483 - Parque Industrial IV
CEP: 15813-350 - Catanduva - SP

Manual 001/0416

5

TERMO DE GARANTIA

A churrasqueira rotativa Tron tem a partir de sua emissão da Nota Fiscal do consumidor 6 meses de garantia. A garantia é dada ao produto exclusivamente contra eventuais efeitos decorrentes de fabricação, projeto, montagens e/ou quais quer outros vícios de qualidade que o tornem impróprio ou inadequado ao uso regular. A garantia do produto compreende a mão de obra e substituição de peças no reparo de defeitos devidamente constatados pela Assistência Técnica Autorizada Tron, sendo de fabricação. A garantia não abrangerá:

1. Instalação incorreta do produto, uso inadequado, modificações estéticas e/ou maus tratos;
2. Produtos com sinais de violações;
3. Se na instalação não forem observadas as especificações do manual de instalação referente a voltagem compatível com a do aparelho;
4. Peças sujeitas ao desgaste natural.
5. Peças danificadas em consequência de manuseio e instalação do produto, quedas ou atos naturais (chuvas, raios, inundações, etc.)
6. Queima de motor ocasionado com a entrada de líquidos;

IMPORTANTE

Para comprovação desse prazo, o consumidor deverá apresentar este termo de garantia devidamente preenchido, e/ou a 1ª via da Nota Fiscal de compra, ou documento fiscal equivalente, desde que identifique o produto. Em caso do não atendimento ao consumidor por parte da Empresa Revendedora, entrar em contato imediatamente com a Tron.

ATENÇÃO

É responsabilidade exclusiva do consumidor comprovar que o aparelho a ser substituído se encontra dentro do prazo de garantia, mediante a apresentação do Termo de Garantia. A Tron responde apenas pela qualidade do produto, não sendo responsável por eventuais acidentes ou danos causados por instalação ou mau uso.

A garantia não cobre limpeza do aparelho. Deverá ser entregue para conserto no posto autorizado em boas condições de limpeza.

Faturado em _____ sob Nota Fiscal nº _____

Vendedor/Revendedor _____

TRON - Industrial, Refrigeração e Eletrônica Ltda.

6



TRON - INDUSTRIAL, REFRIGERAÇÃO E ELETRÔNICA LTDA.

CN.P.J. 52.455.870/0001-59 INSCR. ESTADUAL: 260.012.415.116

www.tron.ind.br

Av. Alberto Dotti, 483 - Parque Industrial IV - Fone: (17) 3531-7900
CEP 15813-350 - Catanduva - SP

Nesta marca você pode confiar

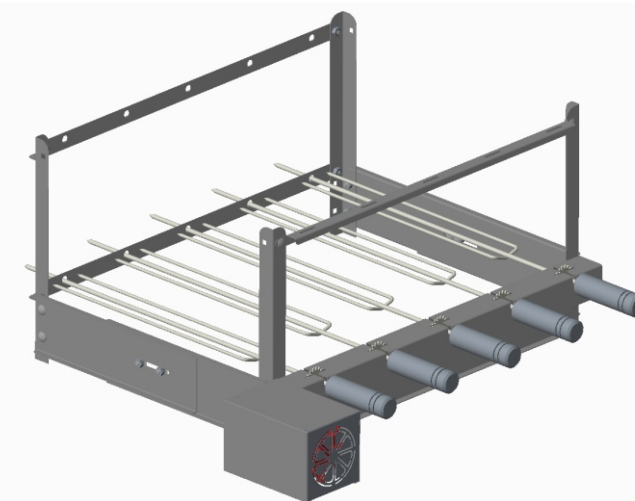
MANUAL DE INSTRUÇÕES CHURRASQUEIRA ROTATIVA

A Churrasqueira Rotativa é desenvolvida para oferecer ao usuário o melhor desempenho e maior qualidade. Testada cuidadosamente em nossa fábrica, assegura perfeita garantia de qualidade.



IMPORTANTE

**A CHURRASQUEIRA ROTATIVA POSSUI
MOTOR BIVOLT SELECIONÁVEL EM
127V OU 220V. ANTES DE LIGAR,
VERIFIQUE SE A TENSÃO DA TOMADA
É COMPATÍVEL COM A DO PRODUTO.**



1